



東北発電工業株式会社

より、そう、ちから。  
東北電力グループ

社名

# 東北発電工業株式会社

Tohoku Electric Power Engineering & Construction Co.,Inc.

本社

〒980-0804 仙台市青葉区大町2-15-29  
TEL 022-261-5431（代表）

設立

1959年2月1日

売上高

696億円（2025年3月31日決算）

従業員

1,715人（2026年3月2日現在）

資本金

10億円

株主

東北電力株式会社（100%出資）

取引銀行

みずほ銀行・七十七銀行

事業概要

- 発電設備、原子燃料サイクル関連設備、電気通信設備および各種産業用設備の調査、設計、製作、施工、販売、賃貸借、診断、検査ならびに運転、保守
- 土木、管、建築および塗装工事の調査ならびに設計、施工
- 土木建設資材の販売
- 産業廃棄物の収集運搬、処理処分および加工、販売ならびに一般廃棄物の収集運搬
- 環境保全ならびに公害防止に関する事業
- 電気器具装置および機械器具装置の製作、修理、加工ならびに販売、賃貸借
- 発電設備の保安警備

## 建設業

特 定 / 国土交通大臣許可（特-4）第3144号、  
土木工事業、建築工事業、左官工事業、とび・土工工事業、屋根工事業、  
電気工事業、管工事業、タイル・れんが・ブロック工事業、鋼構造物工事業  
舗装工事業、しゅんせつ工事業、塗装工事業、防水工事業、内装仕上工事業  
機械器具設置工事業、熱絶縁工事業、電気通信工事業、建具工事業、  
水道施設工事業、解体工事業

特 定 / 国土交通大臣許可（特-5）第3144号 消防施設工事業

## 産業廃棄物処理業

収集運搬 / 秋田県知事許可  
最終埋立処分 / 秋田県知事許可

## 一般廃棄物処理業

収集運搬 / 石巻市長許可、女川町長許可

警備業 宮城県公安委員会認定第22000010号

JIS Z 3400附属書Bベース基準 溶接管理プロセス I 認証

ISO 9001 品質マネジメントシステム審査登録（1998年6月10日）

東北電力グループ 環境マネジメントシステム登録（2008年10月31日）

許認可登録

# 役員

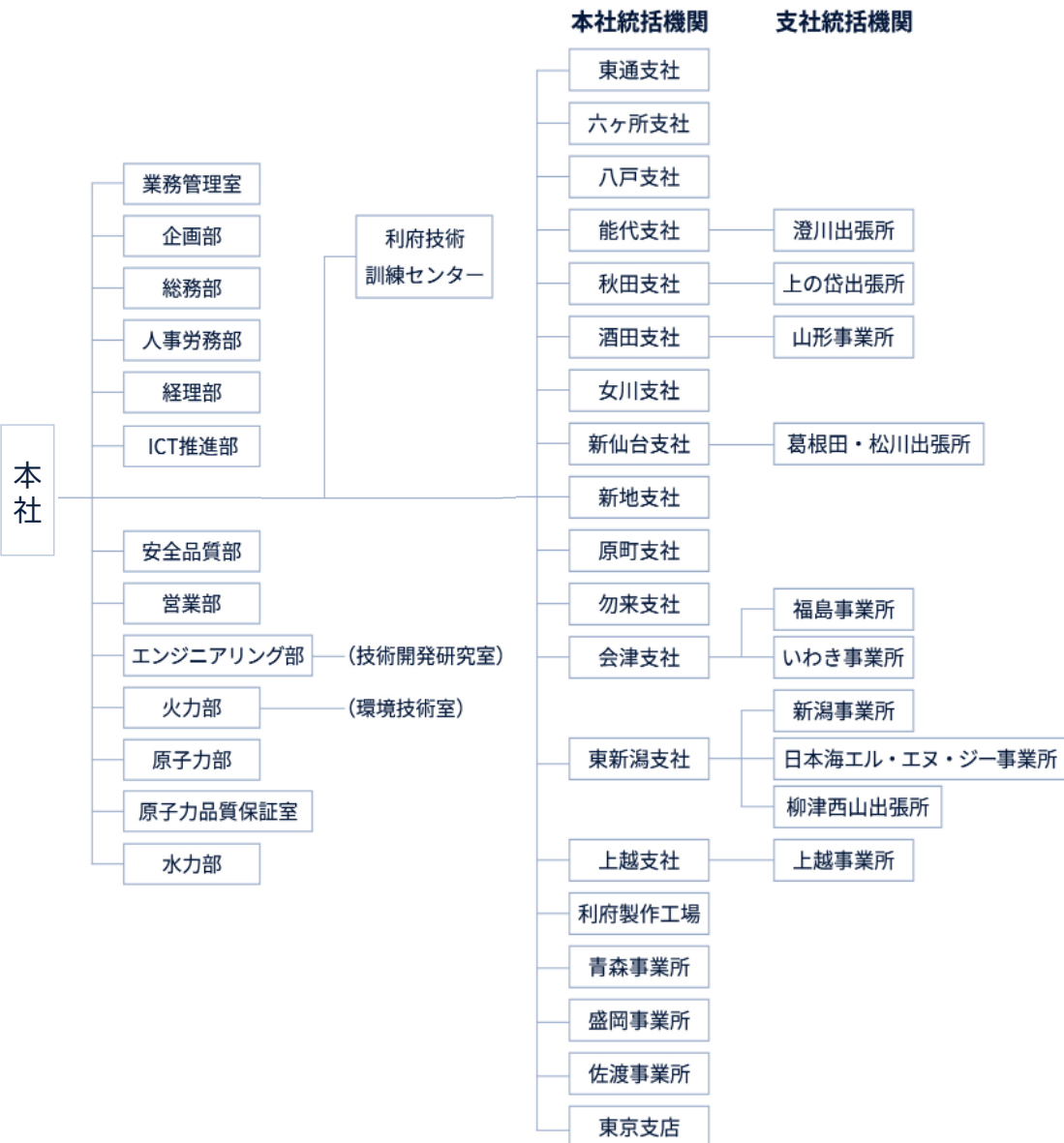
取締役社長 大野 貞彦  
 常務取締役 成田 努  
 常務取締役 小林 公明  
 常務取締役 古川 彦松  
 常務取締役 岩本 博

取締役 白取 昭浩  
 取締役 西村 由明  
 取締役 飯田 純  
 取締役 真柄 策臣  
 取締役 井上 和明  
 取締役 青木 宏昭  
 常任監査役 市川 健  
 監査役 二階堂 宏樹  
 監査役 阿部 雅宏

# エキスパート(技術有資格者) (2026年3月現在)

資格名	保有者
技術士	3
エネルギー管理士	36
電気主任技術者	53
電気工事施工管理技士	279
計装士	123
電気工事士	482
高圧ケーブル工事技能認定	104
陸上特殊無線技士	93
ボイラー・タービン主任技術者	2
ボイラー技士	232
ボイラー整備士	146
ボイラー据付工事作業主任者	4
第1種圧力容器取扱作業主任者	12
管工事施工管理技士	239
消防設備士	292
消防設備点検資格者	74
溶接管理技術者	184
経済産業省認定溶接士	18
ボイラー溶接士	23
JPI溶接士	9
JIS溶接士	73
非破壊試験技術者	387
放射線取扱主任者	53
高圧ガス製造保安責任者	31
自家発電設備専門技術者	178
クレーン・デリック運転士	435
移動式クレーン運転士	47
産業洗浄技能士	11
機械保全技能士	173
車両系建設機械運転技能者	136
ガス溶接作業主任者	44
足場組立等作業主任者	896
酸素欠乏危険作業主任者	1217
玉掛技能者	1276
危険物取扱者	927
有機溶剤作業主任者	1033
はい作業主任者	243
建築士	6
土木施工管理技士	130
建築施工管理技士	63
コンクリート技士	9
建築物等の鉄骨の組立等作業主任者	117
地山の掘削作業主任者	34
土止支保工作業主任者	31
型わく支保工組立等作業主任者	62
公害防止管理者	49
作業環境測定士	9
環境計量士(濃度関係)	4
石綿作業主任者	439
特定化学物質等作業主任者	962
※特定化学物質作業主任者 401名含む	
土壌環境保全士	7
廃棄物処理施設技術管理者	17
特別管理産業廃棄物管理責任者	261
産業廃棄物処理業者	

# 会社組織



本社

〒980-0804 仙台市青葉区大町2-15-29 (大町電力ビル)	TEL 022-261-3686 FAX 022-268-5914	業務管理室 TEL 022-261-5431 FAX 022-721-3489
営業部	TEL 022-261-5447 FAX 022-261-5462	企画部 TEL 022-261-5431 FAX 022-268-9938
エンジニアリング部	TEL 022-261-3687 FAX 022-264-4138	総務部 TEL 022-261-5431 FAX 022-268-9938
火力部	TEL 022-214-8542 FAX 022-264-4138	人事労務部 TEL 022-214-8424 FAX 022-264-4243
環境技術室	TEL 022-214-8463 FAX 022-268-5914	経理部 TEL 022-214-8449 FAX 022-264-4243
原子力部	TEL 022-799-2160 FAX 022-268-5914	安全品質部 TEL 022-721-2331 FAX 022-721-2337
原子力品質保証室	TEL 022-214-8506 FAX 022-264-4138	ICT推進部 TEL 022-261-5431 FAX 022-721-3489
水力部		

利府技術訓練センター	〒981-0113 宮城郡利府町飯土井字長者前55	TEL 022-349-1933 FAX 022-356-9878
技術開発研究室	〒981-0113 宮城郡利府町飯土井字新中堀53	TEL 022-356-8935 FAX 022-356-7633

青森

東通支社	〒039-4224 下北郡東通村大字白糠字前坂下34-4	TEL 0175-46-2240 FAX 0175-46-2279
六ヶ所支社	〒039-3212 上北郡六ヶ所村大字尾駸字弥栄平1-103	TEL 0175-71-0305 FAX 0175-71-0306
八戸支社	〒039-1161 八戸市大字河原木字宇兵工河原1-1	TEL 0178-24-5106 FAX 0178-43-9403
青森事業所	〒030-0946 青森市古館1-11-21	TEL 017-741-3182 FAX 017-743-8459

秋田

能代支社	〒016-0807 能代市字大森山1-6	TEL 0185-54-8290 FAX 0185-54-4245
澄川出張所	〒018-5201 鹿角市花輪字上花輪212-1	TEL 0186-25-8347 FAX 0186-25-8348
秋田支社	〒011-0911 秋田市飯島字古道下川端217-6	TEL 018-845-4707 FAX 018-846-8466
上の岱出張所	〒012-0045 湯沢市岡田町2-13	TEL 0183-55-8571 FAX 0183-55-8572

岩手

盛岡事業所	〒020-0855 盛岡市上鹿妻五兵工新田29-3	TEL 019-656-2570 FAX 019-656-2571
葛根田・松川出張所	〒020-0855 盛岡市上鹿妻五兵工新田29-3 (盛岡事業所内)	TEL 019-659-0253 FAX 019-656-2571

山形

酒田支社	〒998-0005 酒田市宮海字南浜183-12	TEL 0234-34-2914 FAX 0234-33-5118
山形事業所	〒990-0844 山形市西見田7-4	TEL 023-645-0817 FAX 023-645-2818

宮城

女川支社	〒986-2221 牡鹿郡女川町塚浜字前田1	TEL 0225-53-2164 FAX 0225-54-2194
新仙台支社	〒985-0901 仙台市宮城野区港5-2-1	TEL 022-367-1831 FAX 022-364-6223
利府製作工場	〒981-0113 宮城郡利府町飯土井字新中堀53	TEL 022-349-0330 FAX 022-356-4847

新潟

東新潟支社	〒957-0101 北蒲原郡聖籠町東港1-1-155	TEL 025-256-2201 FAX 025-256-2524
新潟事業所	〒950-0051 新潟市東区桃山町2-200	TEL 025-273-3928 FAX 025-275-9649
日本海エル・エヌ・ジー事業所	〒957-0101 北蒲原郡聖籠町東港1-2304-5	TEL 025-256-2638 FAX 025-256-2004
上越支社	〒942-0027 上越市八千浦1	TEL 025-520-9113 FAX 025-520-9114
上越事業所	〒942-0052 上越市上源入153-29	TEL 025-544-6050 FAX 025-544-6052
佐渡事業所	〒952-0004 佐渡市羽吉559-17	TEL 0259-23-2543 FAX 0259-23-4874

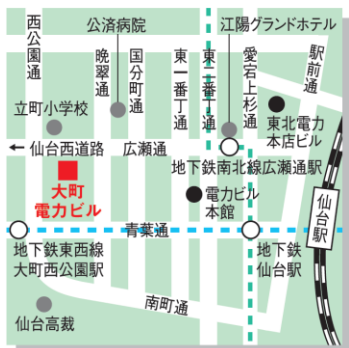
福島

新地支社	〒979-2611 相馬郡新地町駒ヶ嶺字今神1-1	TEL 0244-62-4552 FAX 0244-62-4878
原町支社	〒975-0021 南相馬市原町区金沢字前田278-1	TEL 0244-26-0717 FAX 0244-26-0373
勿来支社	〒974-8222 いわき市岩間町塚原50-5	TEL 0246-63-5572 FAX 0246-62-4402
会津支社	〒969-6101 大沼郡会津美里町字駅前2212	TEL 0242-57-1000 FAX 0242-56-5860
福島事業所	〒960-8165 福島市吉倉字桜内90-1	TEL 024-545-4085 FAX 024-546-2217
いわき事業所	〒970-1153 いわき市好間町上好間字洞32-1	TEL 0246-36-4619 FAX 0246-36-7144
柳津西山出張所	〒969-7201 河沼郡柳津町大字柳津字家ノ北山丙378-55	TEL 0241-42-7710 FAX 0241-42-7713

東京

東京支店	〒144-0035 大田区南蒲田2-16-1 (テクノポートカマタセンタービル10F)	TEL 03-3734-6712 FAX 03-3734-6715
------	---	-----------------------------------

◆本社所在地



◆東京支店所在地



コーポレートシンボル

Oを起点に広がるエネルギーの環は安定した電力の供給を支え、東北・新潟地域の未来を照らすTOHATUを象徴しています。  
 このエネルギーの環は2つのエレメントから成り立ち『技術』と『知識』の融合、『伝統』と『未来』の調和、パートナーシップを表現しています。  
 TOHATUが培ってきた技術・信頼をもとに再生可能エネルギーなど持続可能な社会の形成に貢献し、未来へ新しい価値を創出していく企業姿勢を象徴したデザインです。  
 『TOHATU (トーハツ)』は東北発電工業のコミュニケーションネームです。

